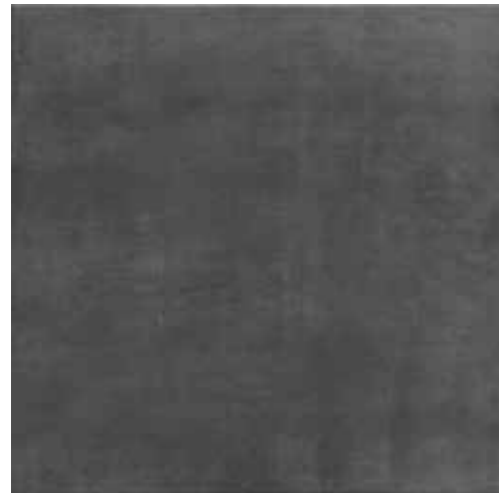


**GRES PORCELLANATO NATURALE NON RETTIFICATO FULL BODY -
SPESSORE 10 mm -**



Antracite 60,8x60,8
RI6002RE



Canapa 60,8x60,8
RI6004RE



Grigio 60,8x60,8
RI6001RE



Miele 60,8x60,8
RI6003RE

**GRES PORCELLANATO LAPPATO RETTIFICATO FULL BODY -
SPESSORE 10,5 mm -**



Antracite 60x60
RI6002RP



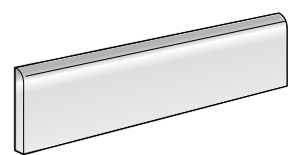
Canapa 60x60
RI6004RP



Grigio 60x60
RI6001RP



Miele 60x60
RI6003RP



Battiscopa 7x60
Battiscopa 7x60,8

RESINE -

AMBIENTAZIONE REALIZZATA CON:
CANAPA NATURALE 60,8x60,8 -



AMBIENTAZIONE REALIZZATA CON:
GRIGIO LAPPATO 60x60 -

